

### Streckenbeschreibung und Plan:

Rundkurse auf Kies und Waldboden ab dem Vereinshaus der Schüsselhauser Schützen. Streckenplan zum Download unter [www.tsv-mainburg.com/crosslauf](http://www.tsv-mainburg.com/crosslauf)

### Startnummern:

Ausgabe am Wettkampfort.

### Umkleide und Duschmöglichkeiten:

In den Umkleiden der TSV-Turnhalle, Am Gabis 1, 84048 Mainburg

### Haftungsausschluss:

Die Veranstaltung findet bei jeder Witterung statt.

Die Anmeldung wird mit Zahlungseingang/Überweisung der Startgebühr gültig.

Sportlich faires Verhalten der Teilnehmer/innen wird vorausgesetzt.

Nur die gekennzeichnete Strecke ist zu benutzen.

Die Startnummer ist auf der Brust zu befestigen.

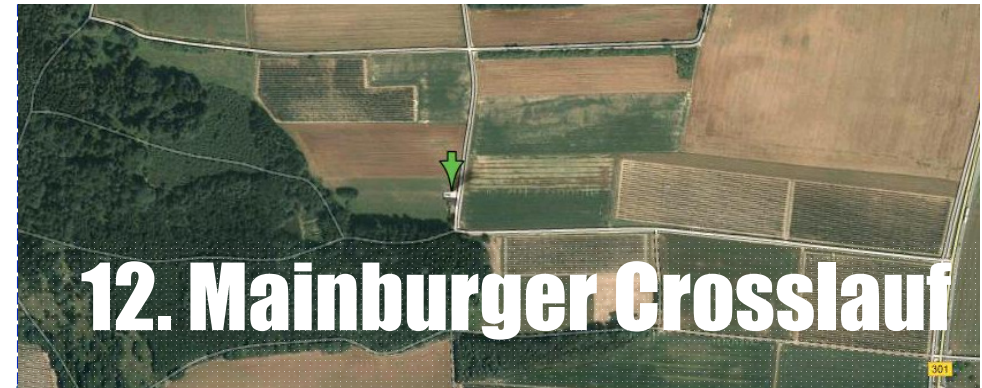
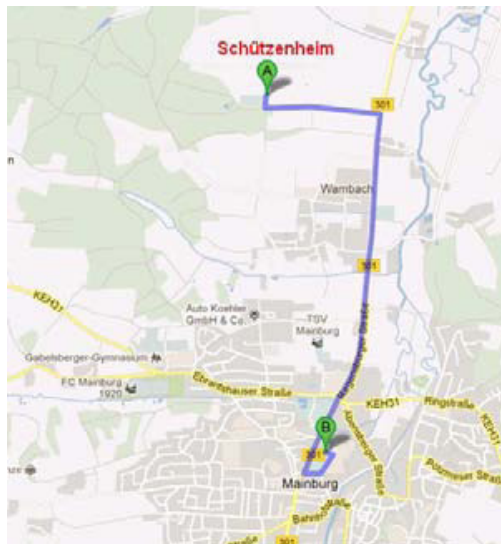
Der Veranstalter übernimmt keinerlei Haftung bei Diebstählen, Unfällen oder sonstigen Schäden.

Anmeldung Online unter: [www.tsv-mainburg.com/crosslauf](http://www.tsv-mainburg.com/crosslauf)

Online-Anmeldeschluss: 03. Oktober 2012, 18:00 Uhr

Nachmeldungen: Vorort, bis 1 Stunde vor dem jeweiligen Start möglich

### Anfahrtsskizze:



# 12. Mainburger Crosslauf

Sonntag 7. Oktober 2012

## Hauptlauf (6,4 km) 11:30 Uhr

### Start/Ziel:

Schützenheim Schüsselhauser Schützen  
Wambach bei Mainburg

### Teilnahmegebühr:

Voranmeldung 8 €

### Genusslauf ca. 5 km

Start: ca. 10:30, Teilnahmegebühr 5 €

### Kinderlauf 400 m – Jugendlauf 800 m

Start 10:00 und 10:15 Uhr, Teilnahmegebühr 4 €

### Staffellauf mit 5er Teams (gesamt 6,4 km)

Start 11:30 Uhr, Teilnahmegebühr und zugleich Spende für einen wohltätigen Zweck, pro Staffel 20 €

**Nachmeldungen:** Voranmeldegebühr + 4 €

**Siegerehrung:** Kinder- und Jugendlauf vor Ort, Haupt- und Staffellauf TSV-Gaststätte Mainburg.

**Veranstalter:** TSV Mainburg, Abt. Triathlon

## Hauptlauf (6,4 km)

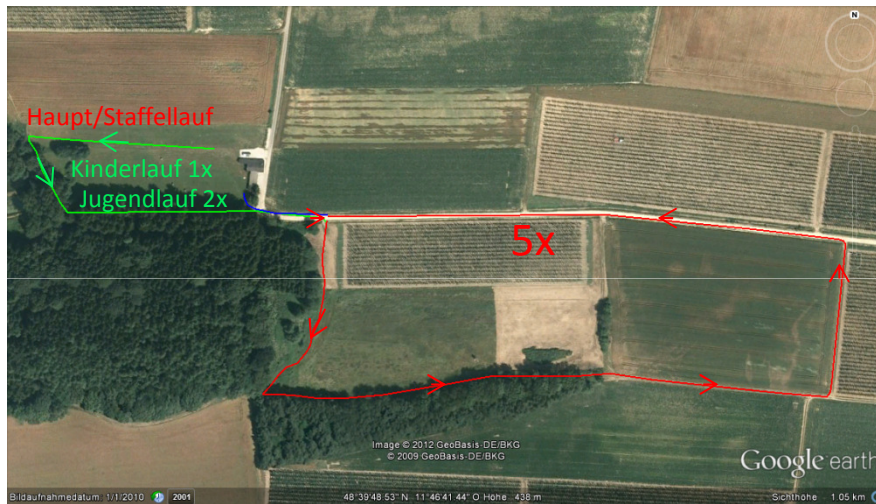
### Start 11:30 Uhr

Gestartet wird gleich neben dem Schützenheim der Schüsselhauser Schützen in Wambach bei Mainburg. Zuerst eine kurze Einführungsrunde 400m Kinderstrecke (Bild: grüner Pfeil), dann fünf Runden über Wald- und Wiesenwege, (Bild: roter Pfeil).

### Wertung:

#### Erwachsene w/m:

Jahrgang 1996 und älter



## Staffellauf mit 5er Teams (6,4 km)

### Start 11:30 Uhr

Gleicher Rundkurs wie der Hauptlauf. Start mit Hauptlauf. Zuerst eine kurze Einführungsrunde 400m Kinderstrecke (Bild: grüner Pfeil), dann fünf Runden über Wald- und Wiesenwege, (Bild: roter Pfeil). Mindestens 3 Läufer pro Team

**Wertung:** Staffelpwertung

## Genusslauf ca. 5 km ab ca. 10:30 Uhr

Gestartet wird beim Schützenheim, ein Guide führt die Läufer mit viel Gaudi zu einem Zwischenstopp bei 2,5 km mit Überraschung. Anschließend geht es die gleiche Strecke wieder zurück.

### Wertung:

Es erfolgt keine Zeitwertung dieses Laufs – im Vordergrund steht der Spaß am Laufen!

## Kinderlauf 400 m

### Start: 10:00 Uhr

Gestartet wird beim Schützenheim, der Kurs führt über die Wiese und im angrenzenden Waldstück wieder zurück. Bild grüne Linie/Pfeile.

### Wertung:

#### Schüler/innen:

Jahrgang 2003 und jünger

## Jugendlauf 800 m

### Start: 10:15 Uhr

Gleicher Kurs wie der Kinderlauf, dieser wird jedoch zwei Mal gelaufen. Bild grüne Linie/Pfeile.

### Wertung:

#### Schüler/innen:

Jahrgang 1997 – 2002

**Siegerehrung:** Für Kinder- und Jugendlauf vor Ort nach Ende der Veranstaltung. Für Haupt- und Staffellauf um 14:00 Uhr in der TSV Gaststätte, Am Gabis 1, 84048 Mainburg.

**T-Shirt:** Als Erinnerung an den Mainburger Crosslauf bieten wir für Erwachsene ein Laufshirt vor Ort zum Kauf an. Näheres unter [www.tsv-mainburg.com/crosslauf](http://www.tsv-mainburg.com/crosslauf)